

発行 公益社団法人 埼玉県歯科衛生士会  
連絡先 〒330-0075 埼玉県さいたま市浦和区針ヶ谷4-165-26TEL 048 (835) 4371  
FAX 048 (835) 4374  
http://www.saitama-dh.or.jp/月～金 9時～16時30分  
お問い合わせは 地域歯科保健、広報記事  
に関しては各担当理事までお願いします。

## 令和7年度 表彰者名簿

表彰名	氏名(支部名)
日本歯科衛生士会 功労賞	木邨 ひとみ(川口支部)
日本歯科衛生士会 永年精励賞	湯澤 珠美(朝霞支部) 丸山 恵子(大宮支部)
健やか親子21内閣府特命担当大臣表彰	根橋 圭子(大宮支部)
公益社団法人母子保健推進会議会長表彰	中馬 真理子(坂戸支部)
公衆衛生事業功労者知事表彰	落合 美穂(狭山支部)
歯科保健功労者知事表彰	日高 千恵子(朝霞支部) 館 水晶(川越支部) 斉藤 洋子(坂戸支部) 武政 さおり(北部支部)
歯科保健功労者県歯科医師会長表彰	中村 佳美(大宮支部) 藤澤 時枝(越谷支部) 上之園 あけみ(狭山支部)

令和7年度 県民フォーラム  
(埼玉県歯科衛生士会会長表彰)

表彰名	氏名(支部名)
功労賞	湊 真理子(越谷支部)
永年精励賞	水野 清子(越谷支部)
歯科衛生士賞	秋山 恭子(越谷支部)

本会からは会長の吉岡典子、副会長富永悦子が参加しました。初めに今年6月より日本歯科衛生士会会長に就任された武藤智美さんより挨拶をいただきました。関東信越ブロックがスタートであり、会長は北海道であるため会議などはオンラインによる参加になる旨を話されました。次に関東信越ブロック理事の川島貴重さんより報告がありました。2040年に向けて日本歯科衛生士会ビジョンの策定が行われ、専門歯科衛生士の確立、組織力アップなどで資料についてはPDF化して各県に渡されます。次に2030年に向けて歯科衛生士タッチポイント(DH)の出会い・交流の場を作ることや、歯科衛生士DX化によりデジタル会員は、10月より新入会員の会員証が廃止され、また学会誌もPDF化し雑誌の送付もペーパーレスや郵送料の高騰など

は廃止されます。歯科衛生士の必要数についても今後検討が行われます。現在、認定講習の受講者が減少しているため、各自で、受講できる単位を調べて受講してください。今年度は令和8年2月22日(日)に75周年事業が行われます。また、日本歯科衛生士会のキャリアクターを募集しており11月15日が締め切りで会員の皆様のたくさんの応募をお願いします(詳しくはホームページをご覧ください)。多くの情報提供がありました。次に協議事項についての協議が行われました。埼玉県議の議題として挙げた「賛助会員等に関する件」が他3県より議題として上げられ、各都県会において様々であり、その県の状況で考えていく必要があると思いました。インターネット及びSNS利用に関する件についてもペーパーレスや郵送料の高騰な

ど経費削減になるため研修会、理事会、事業報告などに利用されています。運用するにあたりセキュリティに対しては配慮が必要だと思いました。その他5題が議論されました。午後は研修会が行われ「若手歯科衛生士会の離職防止と入会促進に向けた、都県会の戦略的アプローチと専門職価値の再構築」と題して基調講演は監事の吉田直美さんによる講演がありその後グループワークが行われました。埼玉県会の会員率が全国ワースト2であり、県内に勤務している歯科衛生士が会の重要性を認識し入会促進を行わなければならないと重く気持ちで埼玉の岐路につきました。秋とは思えない暑い1日でした。(吉岡記)

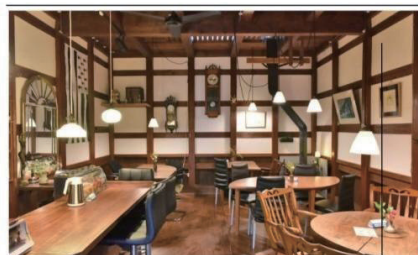
けいちゅうあん  
京中庵

店の特徴は全部手作りです。  
お勧めするのは小籠包と水餃子です。  
焼き餃子、焼売、ワンタンもあります。  
今はちぎり麺、涼皮リャンビーも  
開発中です。



## 店舗移転の知らせ

新しい場所に移転いたします  
飯能市八幡町11-6  
11月からスタートです  
スタッフ一同お待ちしております。



株式会社G.C.の橋本智行先生、横溝夏実先生をお招きし講演、実習をしていただきました。口腔機能検査は「お口の健康診断」とも呼ばれ、加齢や生活習慣の影響によって起る口腔機能低下症を診断するために行われます。検査の目的は、患者さんの口腔機能の状態を科学的に評価し、低下を早期に発見して適切な指導や管理につなげることにあります。検査を学ぶうえで、それぞれの目的を理解し、正しい方法で実施できることが求められます。



口腔機能低下症の診断には7つの項目が設定されています。①口腔不潔②口腔乾燥③咬合力の低下④舌・口唇運動機能低下⑤低舌圧⑥咀嚼機能低下⑦嚥下機能低下の7項目です。検査を通じて、口腔機能のわずかな衰えを数値化して捉えることの重要性を実感し、今後は患者さんの口腔機能管理計画の立案や生活指導に活かしたいと考えました。特に指導の際には「いつ・どこで・何を・どのくらい」という視点で、患者さん



さんの日常に取り入れやすい形で伝えることが大切です。今回の実習では、a舌圧測定b咀嚼機能c口腔乾燥d舌・口唇運動機能の4つを体験しました。実習をすることで、機器の正しい使用方法や、検査手順、検査時に患者さんの説明や声掛けをする方法がわかりました。参加者も積極的に実習に取り組みでいました。歯科の役割は治療中心から、口腔機能管理や多職種との連携へと大きく広がっています。オーラルフレイルを見逃さず、患者さん一人ひとりに適した管理計画を立案・実施していくことは、健康寿命の延伸に直結する取り組みです。そのためにも、口腔機能検査を正しく行い、その結果を活かした予防的な介入ができるようにする必要があります。今回の講演・実習で得たことを実際の検査で役立てたいとの感想が多かった活気あふれる研修会でした。(原田記)

令和7年度 フォローアップセミナー  
日時 令和7年8月31日(日) 13時30分～15時30分  
会場 彩の国すこやかプラザ2F研修室1・2・3  
演題 口腔機能低下症と検査の方法について  
本年度もフォローアップセミナーが開催され53名が受講しました。



がん患者支援チャリティイベント  
リレー・フォー・ライフ・ジャパン2025さいたま  
日時 令和7年9月27日(土)～28日(日)  
会場 さいたま市緑区農業トレーニングセンター「緑の広場」  
本年度も吉岡典子会長をはじめ34名の会員が参加しました。



公益社団法人埼玉県歯科衛生士会では、2011年より主体事業として取り組んでおります。途中新型コロナ感染症によりイベントにかかると言われています。かつてないほどの暑い夏を経て秋の風も感じられるようになりました。天候にも恵まれ、「迷わせない・困らせない・ひとりりさせない」のスローガンのもと啓発講演会を開催、トラックでは笑顔で歩を進める人々、協力・賛助団体によるテントイベント、キッチンカーなど盛況でした。埼玉県歯科衛生士会のテントにもたくさんのお子さ

ん連れの方々が寄ってください、昨年に引き続き「傘袋風船」の作成体験で喜んでいただきました。初日、夕方陽が陰ってくるルミナリエに灯がともります。シーンと静まった中、暗闇にライトアップされ中央に用意されたテーブルにバラの花が一輪とチェアが一つ。見つめているとがんで亡くなった諸先輩方の笑顔が思い出され、胸がいつぱいになりました。最終的には150周トラックを回ることができました。本会でも年間を通して募金活動を行っています。皆さまからお預かりした募金総額は、39,827円となりました。イベントに参加した皆さま、また募金に協力してくださった皆さま、本当にありがとうございます。



また、同日、川越支部の方々は「リレー・フォー・ライフ・ジャパン2025川越」に参加してくれました。国民のお口の健康から全身の健康を支える私たちは、こうしたイベントを通して貢献できています。一人ひとりの力は小さくても集まれば大きな力となると信じて、積み重ねていきたいと感じました。(落合記)

令和8年度  
会費納入日のお知らせ

全員一度で引き落とせるように口座残高のご確認にご協力をお願いいたします。  
自動引き落とし日  
令和8年2月5日(木)

## Information

日本歯科衛生士学会  
第21回学術大会が埼玉県で開催されます  
日時: 令和8年9月20日(日)・21日(月・祝)  
会場: RaiBoC Hall(市民会館おのみや)  
第38回全国健康福祉祭 埼玉大会  
ねりんピック 彩の国さいたま2026に参加いたします  
テーマ「咲き誇れ!長寿と笑顔 彩の国」  
日時: 令和8年11月7日(土)～10日(火)



私の勤務する医院は、埼玉県南西部・飯能市の中心部にあり、飯能駅南口から徒歩3分ほどの医療ビル3階にあります。1・2階には内科、4階には皮膚科が入っており、敷地内には薬局や接骨院も併設されているため、地域の方々にとって便利で安心して通える医療拠点のひとつとなっています。

当院は「心かよう信頼と安心の医療」を理念に掲げ、地域に根ざした「かかりつけ歯科」として日々診療にあたっています。2023年には院長交代に伴うリニューアルを行い、現在は4台の診療ユニットで診療を行っています。診療内容は、むし歯や歯周病治療といった一般歯科から、嚢胞摘出や埋伏抜歯、歯根端切除などの小手術、さらにはインプラント治療まで幅広く対応しています。患者層は中高年から高齢の方が多く、長く通院してくださる患者さんが多いことも大きな特徴です。



スタッフは歯科医師2名、歯科衛生士4名、歯科助手7名（非常勤含む）で構成されています。勤務体制は週休3日制を導入しており、ワークライフバランスを大

切にしながら働ける環境です。幅広い年齢層のスタッフが在籍し、子育て世代も活躍しているため、互いに助け合いながら業務に取り組んでいます。



私は糖病認定歯科衛生士として、SPTや歯周病重症化予防治療（P重防）といった口腔管理に加え、インプラント治療に関わるサポートなどを行っています。また高齢の患者さんは様々な全身疾患や既往をお持ちの方が多いため、一人ひとりの背景を考慮し、それぞれに合わせた口腔管理を行うことが求められます。画一的な対応ではなく、その方に最適な方法を一緒に見つけていく姿勢が大切であり、その点に歯科衛生士としてのやりがいを感じています。

紹介します！

私の職場

狭山支部

飯能南口歯科

## 輝け！SDH 2年目会員

① 出身校 ② 好きなアーティスト

飛田 歩美さん(北部支部)

- ① 高崎歯科衛生専門学校
- ② 古川雄大

小此木 七海さん(北部支部)

- ① 太田医療技術専門学校
- ② Arche

澁澤 美花さん(北部支部)

- ① 葵メディカルアカデミー
- ② indigo la End

設楽 佑実さん(北部支部)

- ① 葵メディカルアカデミー
- ② Snow Man

内田 有香さん(北部支部)

- ① 葵メディカルアカデミー
- ② BIGBANG

土屋 美佳さん(北部支部)

- ① 大宮歯科衛生士専門学校
- ② Maroon 5

宗像 絵里子さん(北部支部)

- ① 高崎歯科衛生専門学校
- ② Mrs. GREEN APPLE

安藤 麻衣さん(北部支部)

- ① 群馬県高等歯科衛生士学院
- ② & TEAM

## 編集後記

本誌作成にあたりご協力いただいた皆様には心より感謝申し上げます。

今後も皆様が共感しあえるような温かい誌面作りを目指して参ります。

(狭山支部)

## 無料職業紹介所

### 求人求職情報

求職希望の方は、毎週月曜から金曜の10時～16時の間に、お問い合わせ下さい。

【お問い合わせ先】

埼玉県歯科医師会歯科医療従事者無料職業紹介所

さいたま市浦和区針ヶ谷4-165-26

電話番号 048 (835) 4371

■ 求人 ■	
常勤	6件
パート	8件
■ 求職 ■	
常勤	1件
パート	2件

(令和7年11月10日現在)

## ☆会務報告☆

7月3日(木) 埼玉県歯科衛生士だより8月1日号読み合わせ 福田副会長 荒井専務理事、鈴木前専務理事、浦和支部

7月6日(日) 災害歯科保健業務調整歯科衛生士説明会(Zoom) 長川統括ロジ、岩橋ロジ、荒井ロジ

7月10日(木) ねりんピック彩の国さいたま2026実行委員会打ち合わせ 吉岡会長 三役会 吉岡会長、富永副会長、福田副会長、荒井専務理事 埼玉県歯科医師会挨拶 吉岡会長、富永副会長、福田副会長、荒井専務理事、遠藤理事

7月13日(日) 令和7年度第5回理事会 協議事項：新入会員・異動会員承認について、表彰委員の選任について、災害時緊急連絡網について、令和7年度フォローアップセミナーについて

8月3日(日) 埼玉県歯科衛生士だより8月1日号発送・12月1日号企画会議

吉岡会長、富永副会長、福田副会長、荒井専務理事、浦和支部、狭山支部

ホームベジ委員会 福田副会長、荒井専務理事、ホームベジ委員 令和7年度学術プログラム委員会(Zoom)

吉岡会長、富永副会長、福田副会長、荒井専務理事

8月7日(木) ホームベジ委員会 富永副会長、荒井専務理事、ホームベジ委員 県庁へ挨拶 吉岡会長、富永副会長、福田副会長、荒井専務理事、遠藤理事

8月27日(水) 県民フォーラム会場視察 吉岡会長、富永副会長、福田副会長、越谷支部

8月28日(木) 第25回防災連絡協議会 吉岡会長

三役会 吉岡会長、富永副会長、福田副会長、荒井専務理事

8月31日(日) 令和7年度第6回理事会 協議事項：新入会員・異動会員の承認について、日本歯科衛生学会 第21回学術大会 メインテーマ(案)について、令和7年度フォローアップセミナーについて、リレー・フォー・ライフジャパン2025さいたまについて 令和7年度フォローアップセミナー

9月4日(木) 令和7年度歯・口の健康に関する図画・ポスターコンクール審査会／令和7年度歯・口の健康啓発標語コンクール審査会 吉岡会長、荒井専務理事

9月21日(日) 日本歯科衛生学会第21回学術大会特別プログラムについて打ち合わせ 吉岡会長、遠藤理事

9月27日(土) リレー・フォー・ライフジャパン2025さいたま

9月28日(日) 関東信越ブロック連絡協議会(新潟県) 吉岡会長、富永副会長

10月9日(木) 三役会 吉岡会長、富永副会長、福田副会長、荒井専務理事

10月16日(木) 会計監査 吉岡会長、富永副会長、大久保監事、鈴木監事

10月19日(日) 令和7年度第7回理事会(Zoom)

協議事項：新入会員・異動会員の承認について、令和7年度教務交流会(案)について、令和7年度地域歯科保健の集い(案)について、第21回日本歯科衛生学会について 埼玉県歯科衛生士だより12月1日号読み合わせ 吉岡会長、富永副会長、福田副会長、荒井専務理事、狭山支部

10月30日(木) 令和7年度埼玉県歯科保健表彰式 吉岡会長

# クリニックさまの セキュリティ対策はお任せください！

個人情報漏洩対策

ランサムウェア対策

身代金要求対策

無料診断  
実施中

何も分からなくても大丈夫！まずはお気軽にご相談ください  
株式会社 一進堂

【営業部】〒351-0011 埼玉県朝霞市本町 2-2-47  
TEL. 048-464-3515 MAIL. info@isshindo-e.co.jp

